

地方自治体における社会団体の 政治・行政への関与

-団体分類・地域・時系列間比較-

2014年3月6日 CAJS研究会@筑波大学

柳 至(琉球大学)

報告の目的

JIGS2調査とJIGS3調査を用いて、
社会団体の政治・行政への関与に関して、

- ① 団体分類間
- ② 地域間
- ③ 時系列間

で比較をすること

わかったこと

1.地域ごとに政治・行政への関与の割合は異なる

2.JIGS2とJIGS3の間の関与率の増減には地域差がある

→差異の要因は？

報告の構成

1. 分析対象の確認
2. 団体分類別に、政治・行政への関与をみる
3. 地域別に、政治・行政への関与をみる
4. まとめ

1.1 JIGS2調査とJIGS3調査

	JIGS2	JIGS3
調査時期	2006.12～2007.3	2012.11～2013.2
対象団体	職業別電話帳に掲載されている経済団体、労働組合、公益法人、市民団体などあらゆる非営利の社会団体	
対象地域	全国	岩手、宮城、福島、茨城、東京、山形、愛知、京都、大阪、福岡、沖縄

1.2 分析に用いる団体

活動範囲が都道府県の団体

***地域間比較、時系列比較をする際には、岩手、宮城、山形、福島、茨城、東京、愛知、京都、大阪、福岡、沖縄(11県)における上記団体**

1.3 政治への関与

地方選挙への関与

会員への投票呼びかけ
一般人への投票呼びかけ
資金援助
選挙運動への援助
候補者の擁立
候補者選出への関与

「まったくない」「あまりない」→「関与なし」

「ある程度」、「かなり頻繁」、「非常に頻繁」→「関与あり」

1.4 行政への関与

地方行政への関与

意見交換

委員の派遣

決定・予算活動への協力

執行への協力

モニタリング

2.1 政治への関与(団体分類別)

団体分類： 政治団体や労働団体が関与
 時系列： 大きな変化なし

	会員への投票呼びかけ			一般人への投票呼びかけ			資金援助			選挙運動への援助			候補者の擁立			候補者選出への関与			いずれかあり		
	JIGS2(全体)	JIGS2(11県)	JIGS3	JIGS2(全体)	JIGS2(11県)	JIGS3	JIGS2(全体)	JIGS2(11県)	JIGS3	JIGS2(全体)	JIGS2(11県)	JIGS3	JIGS2(全体)	JIGS2(11県)	JIGS3	JIGS2(全体)	JIGS2(11県)	JIGS3	JIGS2(全体)	JIGS2(11県)	JIGS3
営 農林水産業団体	37.4	36.5	27.7	14.3	12.6	10.9	4.5	6.3	2.2	10.2	7.0	7.8	13.5	15.1	5.6	6.2	6.3	3.4	38.3	39.7	25.8
利 経済・業界団体	31.1	26.0	18.3	8.4	5.2	14.1	6.4	4.4	4.0	9.0	6.8	5.3	8.6	6.8	7.5	3.8	4.1	2.6	33.1	28.0	23.6
系 労働団体	71.2	70.9	68.5	36.6	33.0	37.7	10.7	11.5	3.8	39.1	36.2	28.3	29.4	29.5	18.9	29.0	23.6	15.1	72.8	71.2	67.9
非 教育団体	17.4	21.1	20.0	6.6	8.9	10.0	2.0	1.8	3.3	2.6	1.8	6.7	1.5	1.8	13.3	2.0	3.6	3.3	15.8	20.0	20.0
営 行政関係団体	9.8	4.3	0.0	1.6	1.4	0.0	0.4	0.0	0.0	2.4	1.4	0.0	3.5	2.9	0.0	0.8	0.0	0.0	12.3	7.1	0.0
利 福祉団体	17.8	19.7	16.4	6.8	9.3	10.9	1.0	0.0	0.0	2.9	1.3	3.6	5.8	2.7	0.0	2.9	2.6	0.0	18.9	21.3	18.2
系 専門家団体	38.3	32.0	11.9	9.0	9.2	7.1	6.1	3.2	4.8	10.6	8.2	4.8	12.9	9.4	7.1	3.3	2.1	0.0	41.5	32.9	19.0
市 政治団体	86.3	92.0	100.0	78.4	88.0	76.9	46.0	52.0	57.1	66.0	68.0	69.2	14.1	64.0	78.6	66.3	68.0	71.4	88.0	96.0	100.0
民 市民団体	21.9	25.5	36.7	13.2	14.9	13.8	2.5	0.0	0.0	5.7	4.3	3.6	5.7	0.0	7.1	5.0	6.4	3.7	24.5	25.5	33.3
学術・文化団体	16.5	5.9	9.5	5.0	2.9	9.5	6.9	0.0	9.5	0.1	0.0	4.8	5.9	2.9	14.3	2.9	0.0	4.8	15.8	5.9	23.8
趣味・スポーツ団体	13.6	7.7	10.0	4.2	2.6	0.0	1.4	2.6	0.0	2.1	2.6	0.0	3.5	5.3	3.3	0.7	2.6	0.0	11.9	7.9	13.3
宗教団体	14.3	0.0	0.0	0.4	0.0	0.0	0.0	0.0	0.0	5.0	0.0	0.0	0.2	0.0	0.0	0.0	0.0	0.0	10.0	0.0	0.0
その他	20.3	19.9	7.9	8.9	11.3	0.0	2.9	4.3	1.6	4.6	6.4	0.0	3.4	5.0	0.0	2.7	5.0	0.0	20.0	19.4	6.6
合計	31.8	29.3	22.7	12.7	11.7	9.3	5.8	5.1	3.9	10.9	9.4	7.4	10.9	9.8	8.1	7.1	6.9	4.4	32.9	30.5	24.9

注：表の数値はJIGS2(全体)、JIGS2(11県)、JIGS3の数値。JIGS2(11県)からJIGS3にかけて、10%以上の変化がある項目には網掛けをし、増加している項目は青字、減少している項目は赤字にした。以下同様。

2.2 行政への関与（団体分類別）

団体分類： 宗教団体以外は関与

時系列： 減少傾向にある項目が多いが、全体としては大きな減少ではない

	意見交換			委員の派遣			決定・予算活動への協力			執行への協力			モニタリング			いずれかあり		
	JIGS2(全体)	JIGS2(11県)	JIGS3	JIGS2(全体)	JIGS2(11県)	JIGS3	JIGS2(全体)	JIGS2(11県)	JIGS3	JIGS2(全体)	JIGS2(11県)	JIGS3	JIGS2(全体)	JIGS2(11県)	JIGS3	JIGS2(全体)	JIGS2(11県)	JIGS3
営農林水産業団体	62.7	61.3	58.8	29.5	28.9	19.6	36.5	30.1	32.4	35.7	30.6	20.6	7.4	8.7	8.8	71.9	71.1	61.7
利経済・業界団体	58.6	53.3	50.7	24.2	20.2	20.6	21.7	19.0	15.6	28.4	22.9	19.1	7.4	7.4	5.3	66.3	60.0	57.3
系労働団体	42.5	44.2	47.4	26.7	22.5	22.8	18.2	19.2	17.5	18.4	18.3	17.5	8.3	9.2	15.8	54.0	53.3	59.6
非教育団体	45.5	44.3	43.6	34.8	28.6	35.9	28.5	22.9	25.6	37.2	30.0	17.9	9.5	4.3	5.1	66.4	61.4	56.4
営行政関係団体	38.9	33.7	31.9	16.6	13.3	10.6	23.9	26.5	14.9	31.2	28.9	17.0	4.5	1.2	2.1	51.9	47.0	40.4
利福祉団体	54.8	49.4	52.5	40.1	42.5	36.1	33.5	29.9	27.9	34.4	32.2	27.9	13.2	11.5	8.2	69.2	64.4	63.9
系専門家団体	54.1	55.0	44.2	37.1	32.1	27.9	22.1	19.3	14.0	33.4	30.3	25.6	8.5	7.3	2.3	66.6	66.1	53.5
市政治団体	47.7	37.0	52.9	14.6	14.8	5.9	32.7	25.9	35.3	34.6	25.9	23.5	12.1	7.4	11.8	61.7	48.1	58.8
市民市民団体	45.5	40.4	35.3	32.6	28.8	23.5	21.3	23.1	14.7	34.3	34.6	20.6	12.4	17.3	11.8	61.8	53.8	50.0
学術・文化団体	36.2	30.4	32.1	32.3	23.9	10.7	21.3	21.7	10.7	35.4	32.6	10.7	7.9	6.5	10.7	57.5	50.0	35.7
趣味・スポーツ団体	38.4	29.2	27.0	21.5	18.8	16.2	22.0	10.4	10.8	20.3	14.6	16.2	5.6	0.0	2.7	52.5	50.0	32.4
宗教団体	0.0	0.0	0.0	0.0	0.0	0.0	0.0	0.0	0.0	4.2	0.0	0.0	0.0	0.0	0.0	4.2	0.0	0.0
その他	43.2	41.0	32.1	19.9	19.3	8.9	20.7	17.4	11.5	22.2	14.9	10.3	7.1	6.2	2.6	53.2	49.7	38.5
全体	51.4	47.8	45.5	26.9	23.9	20.4	25.1	21.5	18.7	29.6	24.8	18.8	8.0	7.3	6.6	62.7	58.3	53.0

3.1 政治への関与（地域別）

いずれかの関与あり


	JIGS2	JIGS3
岩手	25.7	26.5
宮城	26.3	17.2
山形	32.5	18.2
福島	36.7	39.1
茨城	31.3	30.3
東京	24.3	22.0
愛知	32.9	25.3
京都	37.0	30.0
大阪	25.9	17.6
福岡	40.0	27.8
沖縄	37.8	23.5

・JIGS2	15%~	20%~	25%~	30%~	35%~	40%~
		東京	岩手 宮城 大阪	山形 茨城 愛知	福島 京都 沖縄	福岡
↓						
・JIGS3	15%~	20%~	25%~	30%~	35%~	40%~
	宮城 山形 大阪	東京 沖縄	岩手 愛知 福岡	茨城 京都	福島	

3.2 行政への関与（地域別）

いずれかの関与あり

	JIGS2	JIGS3
岩手	70.6	52.6
宮城	58.7	63.5
山形	71.1	62.2
福島	65.7	58.6
茨城	65.0	54.5
東京	44.5	51.7
愛知	56.7	52.7
京都	56.8	50.0
大阪	58.2	42.0
福岡	52.9	45.2
沖縄	62.9	51.2

・JIGS2	40%~	45%~	50%~	55%~	60%~	65%~	70%~
	東京		福岡	宮城 愛知 京都 大阪	沖縄	福島 茨城	岩手 山形
							
・JIGS3	40%~	45%~	50%~	55%~	60%~	65%~	70%~
	大阪	福岡	岩手 茨城 東京 愛知 京都 沖縄	福島	宮城 山形		

JIGS2とJIGS3の団体内訳（地域別）

内訳に違いあり！→比較するなら団体分類別に

JIGS2

	農林水産業団体	経済・業界団体	労働団体	教育団体	行政関係団体	福祉団体	専門家団体	政治団体	市民団体	学術・文化団体	趣味・スポーツ団体	宗教団体	その他	N
岩手	18.5	26.9	8.4	5.0	5.9	5.0	5.9	2.5	5.9	1.7	3.4	0.0	10.9	119
宮城	14.3	30.8	3.3	7.7	4.4	6.6	8.8	2.2	2.2	1.1	6.6	1.1	11.0	91
山形	16.7	24.4	6.7	2.2	6.7	7.8	7.8	2.2	2.2	2.2	10.0	1.1	10.0	90
福島	28.6	22.9	14.3	2.9	0.0	2.9	11.4	0.0	2.9	2.9	2.9	2.9	5.7	35
茨城	18.6	17.6	12.7	6.9	12.7	4.9	6.9	2.0	5.9	2.9	2.0	0.0	6.9	102
東京	6.8	37.0	10.2	2.6	6.4	5.1	7.2	1.7	0.9	5.1	2.1	0.4	14.5	235
愛知	17.4	29.2	7.5	5.0	3.1	7.5	4.3	0.0	5.6	3.7	4.3	0.0	12.4	161
京都	5.3	37.2	9.6	6.4	5.3	5.3	10.6	1.1	6.4	4.3	1.1	0.0	7.4	94
大阪	6.0	35.3	6.0	3.9	6.0	6.9	9.9	1.3	4.7	3.4	4.3	0.0	12.1	232
福岡	13.7	25.9	9.4	3.6	5.0	7.9	10.8	4.3	2.9	2.9	2.2	0.0	11.5	139
沖縄	11.5	24.0	10.6	12.5	6.7	5.8	3.8	3.8	1.9	2.9	0.0	1.9	14.4	104

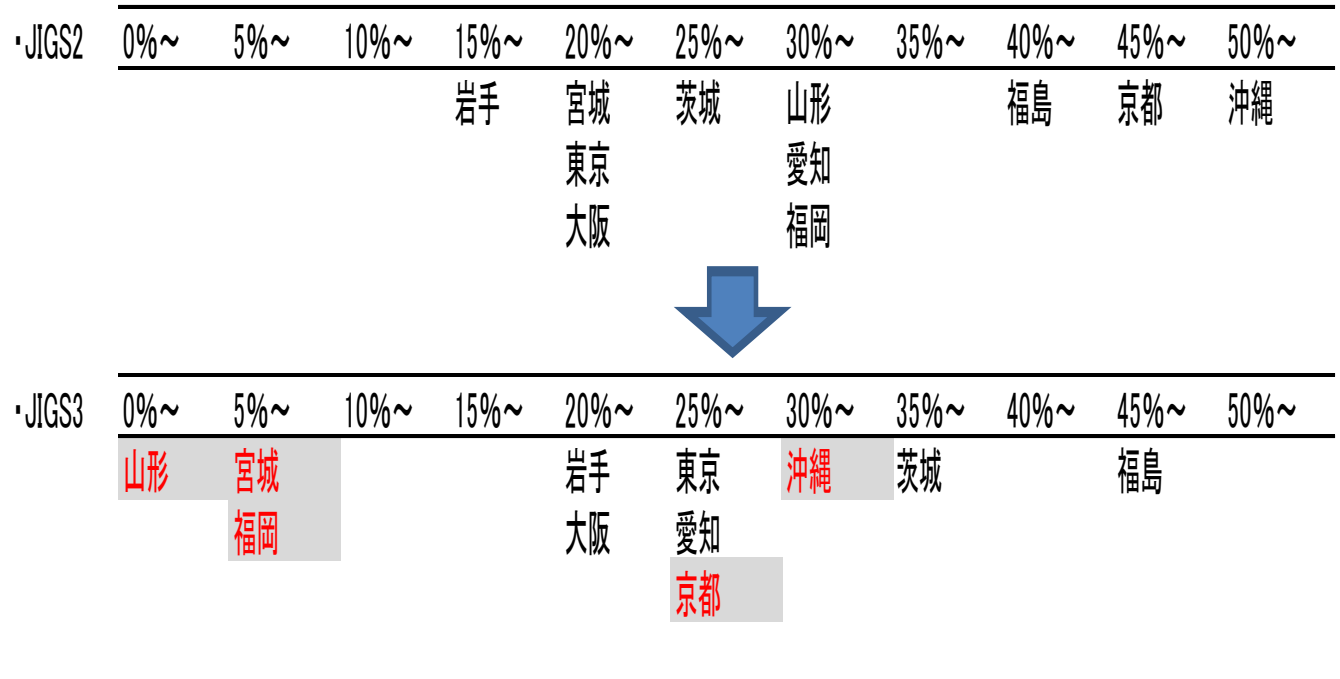
JIGS3

	農林水産業団体	経済・業界団体	労働団体	教育団体	行政関係団体	福祉団体	専門家団体	政治団体	市民団体	学術・文化団体	趣味・スポーツ団体	宗教団体	その他	N
岩手	25.3	24.0	10.7	8.0	1.3	5.3	4.0	2.7	0.0	2.7	5.3	2.7	8.0	75
宮城	19.2	28.8	4.1	4.1	2.7	6.8	8.2	2.7	5.5	5.5	6.8	0.0	5.5	73
山形	10.8	37.8	5.4	2.7	10.8	10.8	2.7	2.7	2.7	5.4	5.4	0.0	2.7	37
福島	17.2	20.7	6.9	6.9	5.2	10.3	5.2	3.4	5.2	1.7	6.9	0.0	10.3	58
茨城	14.8	21.6	11.4	3.4	8.0	6.8	9.1	1.1	4.5	3.4	2.3	0.0	13.6	88
東京	4.8	42.1	5.5	4.1	6.9	7.6	4.1	1.4	5.5	5.5	5.5	0.0	6.9	145
愛知	13.0	39.1	9.8	5.4	7.6	3.3	4.3	0.0	0.0	1.1	5.4	0.0	10.9	92
京都	8.5	34.0	4.3	10.6	6.4	10.6	2.1	4.3	6.4	4.3	2.1	0.0	6.4	47
大阪	4.5	44.3	2.3	0.0	2.3	4.5	6.8	3.4	6.8	5.7	4.5	1.1	13.6	88
福岡	18.0	19.7	9.8	1.6	6.6	13.1	6.6	1.6	4.9	0.0	1.6	0.0	16.4	61
沖縄	7.5	35.0	5.0	12.5	10.0	10.0	2.5	2.5	5.0	0.0	2.5	2.5	5.0	40

3.3 経済・業界団体の政治関与

いずれかの関与あり

	JIGS2	JIGS3
岩手	18.5	21.4
宮城	23.1	5.3
山形	30.0	0.0
福島	40.0	45.5
茨城	28.6	35.3
東京	20.0	26.9
愛知	34.1	28.6
京都	46.2	25.0
大阪	22.9	22.6
福岡	30.0	9.1
沖縄	50.0	30.8



		0	1	2	3	4	5	6	N
岩手県	JIGS2	81.5	7.4	11.1	0.0	0.0	0.0	0.0	27
	JIGS3	78.6	14.3	0.0	0.0	0.0	7.1	0.0	14
宮城県	JIGS2	76.9	15.4	7.7	0.0	0.0	0.0	0.0	26
	JIGS3	94.7	0.0	5.3	0.0	0.0	0.0	0.0	19
山形県	JIGS2	70.0	25.0	0.0	0.0	5.0	0.0	0.0	20
	JIGS3	100.0	0.0	0.0	0.0	0.0	0.0	0.0	13
福島県	JIGS2	60.0	20.0	0.0	20.0	0.0	0.0	0.0	5
	JIGS3	54.5	27.3	18.2	0.0	0.0	0.0	0.0	11
茨城県	JIGS2	71.4	14.3	7.1	0.0	0.0	7.1	0.0	14
	JIGS3	64.7	17.6	11.8	0.0	0.0	0.0	5.9	17
東京都	JIGS2	80.0	8.8	5.0	1.3	2.5	1.3	1.3	80
	JIGS3	73.1	17.3	1.9	5.8	1.9	0.0	0.0	52
愛知県	JIGS2	65.9	22.7	6.8	4.5	0.0	0.0	0.0	44
	JIGS3	71.4	17.9	7.1	0.0	3.6	0.0	0.0	28
京都府	JIGS2	53.8	34.6	7.7	0.0	3.8	0.0	0.0	26
	JIGS3	75.0	12.5	6.3	6.3	0.0	0.0	0.0	16
大阪府	JIGS2	77.1	10.0	7.1	1.4	1.4	1.4	1.4	70
	JIGS3	77.4	12.9	6.5	3.2	0.0	0.0	0.0	31
福岡県	JIGS2	70.0	20.0	3.3	6.7	0.0	0.0	0.0	30
	JIGS3	90.9	9.1	0.0	0.0	0.0	0.0	0.0	11
沖縄県	JIGS2	50.0	22.7	18.2	0.0	4.5	0.0	4.5	22
	JIGS3	69.2	15.4	0.0	15.4	0.0	0.0	0.0	13

3.4 経済・業界団体の行政関与

いずれかの関与あり

	JIGS2	JIGS3
岩手	75.0	55.6
宮城	57.1	57.1
山形	72.7	71.4
福島	62.5	75.0
茨城	55.6	63.2
東京	50.6	49.2
愛知	59.6	61.1
京都	57.1	68.8
大阪	64.6	46.2
福岡	44.4	50.0
沖縄	80.0	71.4

・JIGS2

40%~	45%~	50%~	55%~	60%~	65%~	70%~	75%~	80%~
福岡		東京	宮城	福島		山形	岩手	沖縄
			茨城	大阪				
			愛知					
			京都					



・JIGS3

40%~	45%~	50%~	55%~	60%~	65%~	70%~	75%~	80%~
	東京	福岡	岩手	茨城	京都	山形	福島	
	大阪		宮城	愛知		沖縄		

		0	1	2	3	4	5	N
岩手県	JIGS2	25.0	34.4	15.6	12.5	9.4	3.1	32
	JIGS3	44.4	22.2	11.1	16.7	5.6	0.0	18
宮城県	JIGS2	42.9	17.9	28.6	3.6	3.6	3.6	28
	JIGS3	42.9	28.6	19.0	9.5	0.0	0.0	21
山形県	JIGS2	27.3	31.8	13.6	9.1	9.1	9.1	22
	JIGS3	28.6	42.9	14.3	14.3	0.0	0.0	14
福島県	JIGS2	37.5	37.5	0.0	0.0	12.5	12.5	8
	JIGS3	25.0	41.7	16.7	16.7	0.0	0.0	12
茨城県	JIGS2	44.4	22.2	5.6	5.6	16.7	5.6	18
	JIGS3	36.8	26.3	0.0	15.8	10.5	10.5	19
東京都	JIGS2	49.4	19.5	14.9	9.2	3.4	3.4	87
	JIGS3	50.8	16.4	14.8	11.5	4.9	1.6	61
愛知県	JIGS2	40.4	25.5	17.0	10.6	4.3	2.1	47
	JIGS3	38.9	25.0	25.0	5.6	2.8	2.8	36
京都府	JIGS2	42.9	34.3	14.3	8.6	0.0	0.0	35
	JIGS3	31.3	43.8	0.0	12.5	0.0	12.5	16
大阪府	JIGS2	35.4	28.0	15.9	14.6	2.4	3.7	82
	JIGS3	53.8	25.6	15.4	2.6	2.6	0.0	39
福岡県	JIGS2	55.6	22.2	11.1	5.6	2.8	2.8	36
	JIGS3	50.0	33.3	16.7	0.0	0.0	0.0	12
沖縄県	JIGS2	20.0	44.0	16.0	4.0	16.0	0.0	25
	JIGS3	28.6	28.6	21.4	14.3	7.1	0.0	14

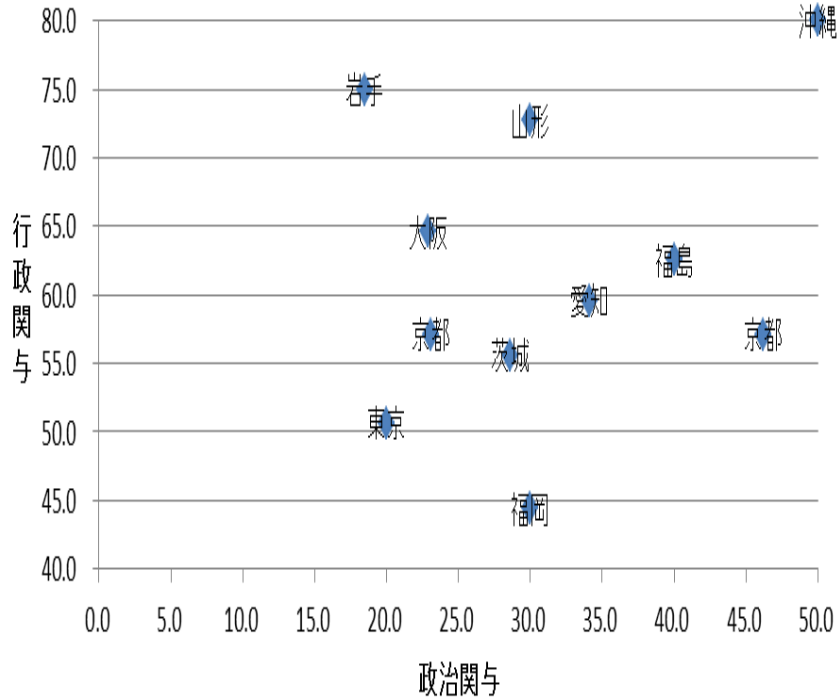
4.1 わかったこと

1. 地域ごとに政治・行政への関与の割合は異なる
2. JIGS2とJIGS3の間にその関与率の増減には地域差がある

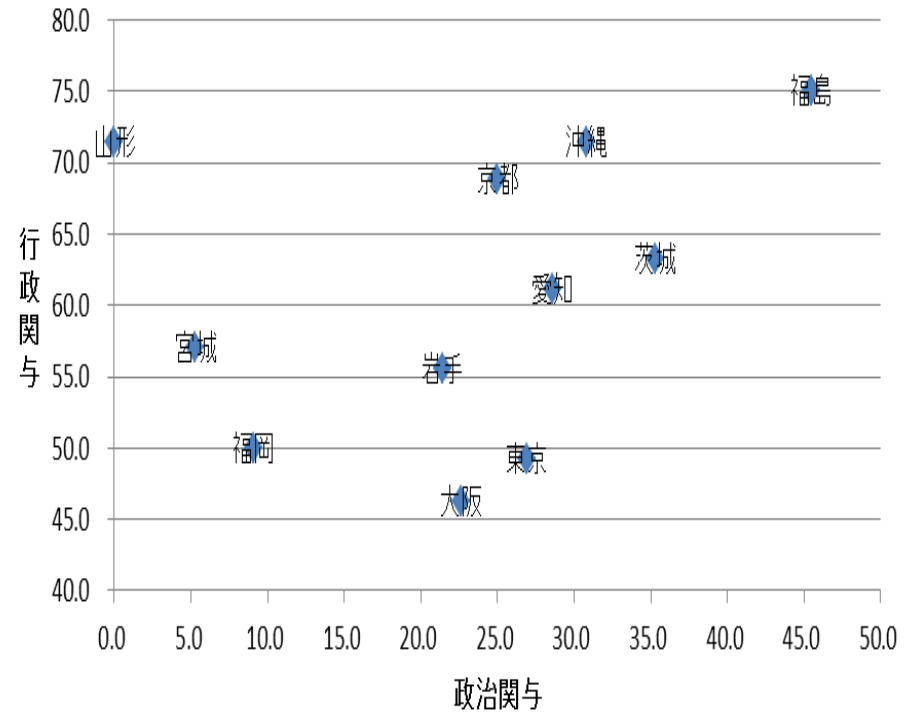
→ 差異の要因は何か？

グラフ

経済・業界団体の政治・行政関与(JIGS2)



経済・業界団体の政治・行政関与(JIGS3)



4.2 地域別の関与差の要因

・行政への関与

→第1次産業就業者比率が高い県ほど多い？

・JIGS2

40%~	45%~	50%~	55%~	60%~	65%~	70%~	75%~	80%~
福岡		東京	宮城 茨城 愛知 京都	福島 大阪		山形	岩手	沖縄



・JIGS3

40%~	45%~	50%~	55%~	60%~	65%~	70%~	75%~	80%~
	東京 大阪	福岡	岩手 宮城	茨城 愛知	京都	山形 沖縄	福島	

第1次産業就業者比率
(基準:全国平均)

高い	低い
岩手	東京
宮城	愛知
山形	京都
福島	大阪
茨城	福岡
沖縄	

4.3 時系列の変化の要因

・政治への関与
政治状況との関係は？

団体行動→政治情勢の流動化×

